

PROCEDIMENTO ATUALIZAÇÃO FIRMWARE

PASSOS 1 E 2 - PREPARAÇÃO DOS EQUIPAMENTOS

Antes de iniciar a atualização baixe os arquivos necessários no LINK a seguir:

<http://correios.yepsolutions.com.br>

Os arquivos estão dentro da pasta: Contrato 348-2020 e 352-2020/
Atualização de Firmware

A impressora deve estar alimentada com uma bobina de papel e ligada à energia.

***** ATENÇÃO: A IMPRESSORA DEVE ESTAR DESCONECTADA DA PORTA USB!!!**

A IMPRESSORA SÓ DEVE SER CONECTADA NA PORTA USB APÓS A INSTALAÇÃO DO DRIVER PROLIFIC (PASSO 1 – ITEM 1)

PASSO 1:

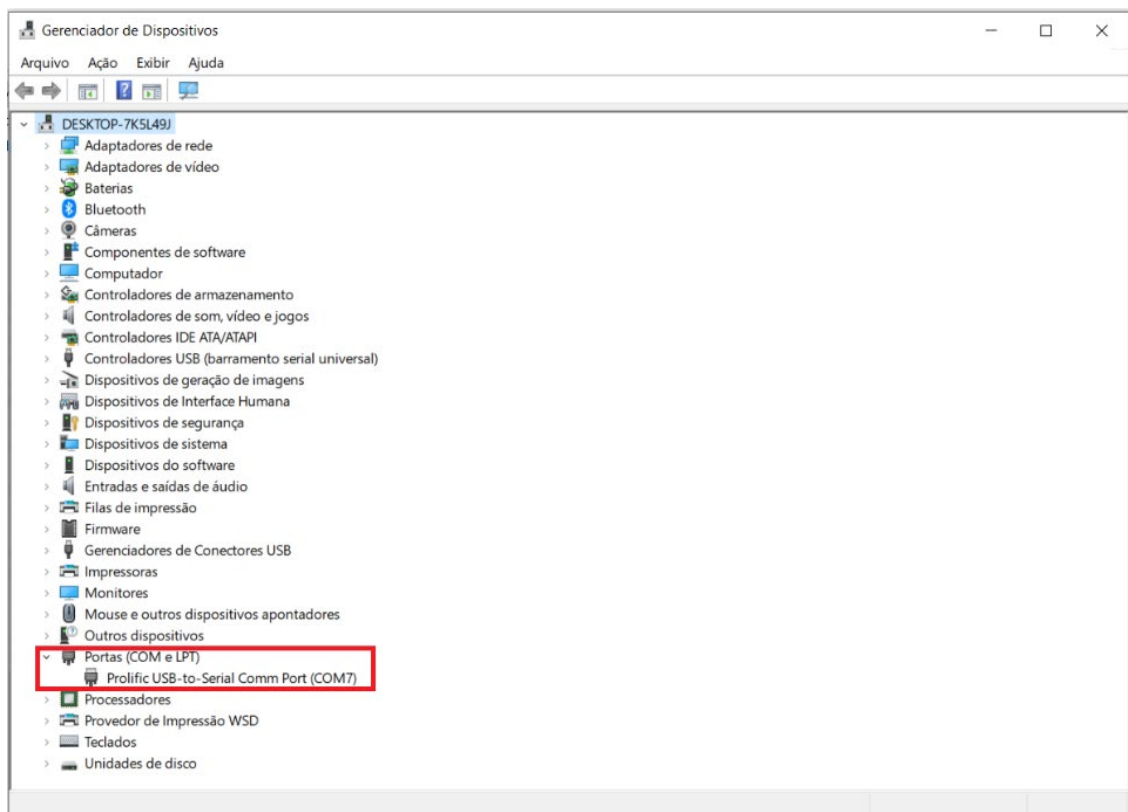
1 – Instalar o Driver PL2303_Prolific_Driver_v1.5.0.exe

 Passo 01 - PL2303_Prolific_Driver_v1.5.0.exe

2 – Conectar a impressora na porta USB do computador

3 – Acessar o “Painel de Controle - Gerenciador de Dispositivos”


4 – Verificar a Porta COM atribuída ao drive Prolific USB-to-Serial Comm Port:



* No Exemplo a Porta atribuída é a COM 7.

PASSO 2:

1 - Execute o DriverInstall e avance até chegar na tela de configuração:

 Passo 02 - DriverInstall.exe

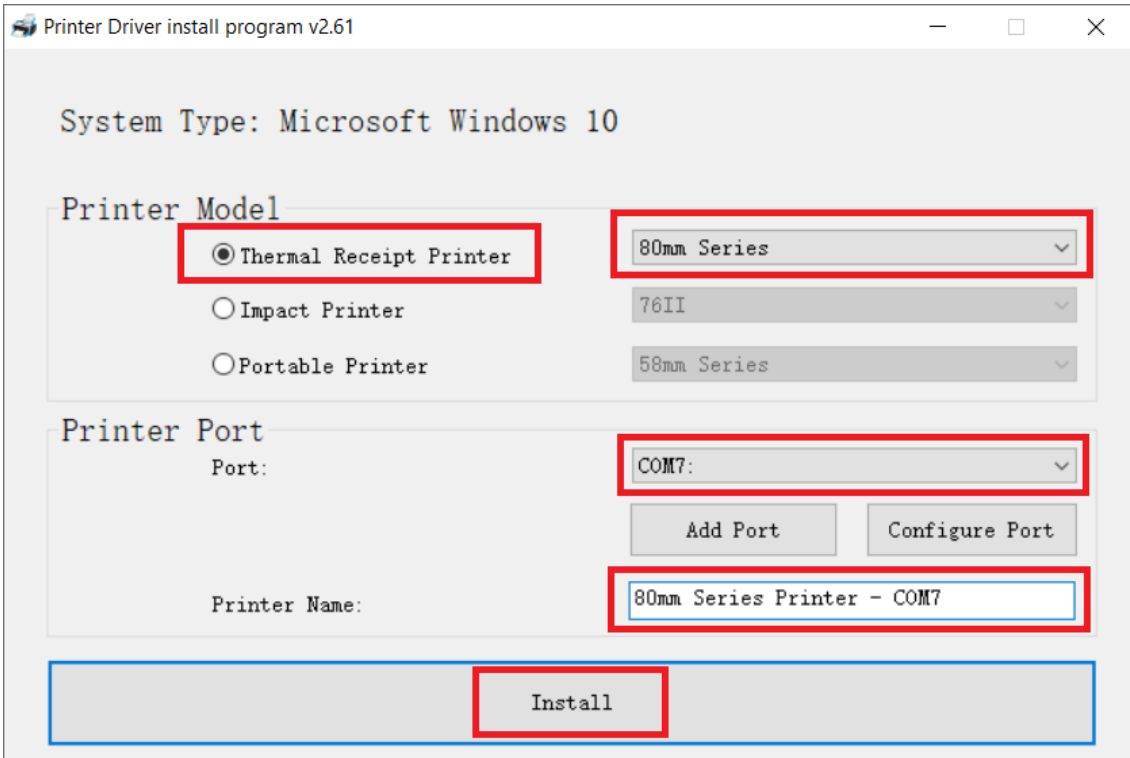
2 – Seleccione:

Thermal Receipt Printer: 80mm Series

Port: COM"X" (X = Porta COM atribuída) - no exemplo COM7

Printer Name: 80mm Series Printer – COM"X" (X = Porta COM atribuída)

3 – Clicar em “Install”



Printer Driver install program v2.61

System Type: Microsoft Windows 10

Printer Model

☒ Thermal Receipt Printer ☐ Impact Printer ☐ Portable Printer

80mm Series
76II
58mm Series

Printer Port

Port: COM7:

Add Port Configure Port

Printer Name: 80mm Series Printer - COM7

Install


PROCEDIMENTO ATUALIZAÇÃO FIRMWARE

PASSO 3 – ATUALIZAÇÃO DO FIRMWARE

*** Conecte a impressora sempre na mesma porta USB para que seja atribuída a mesma porta COM.**

PASSO 3:

1 – Executar o aplicativo PrinterTool

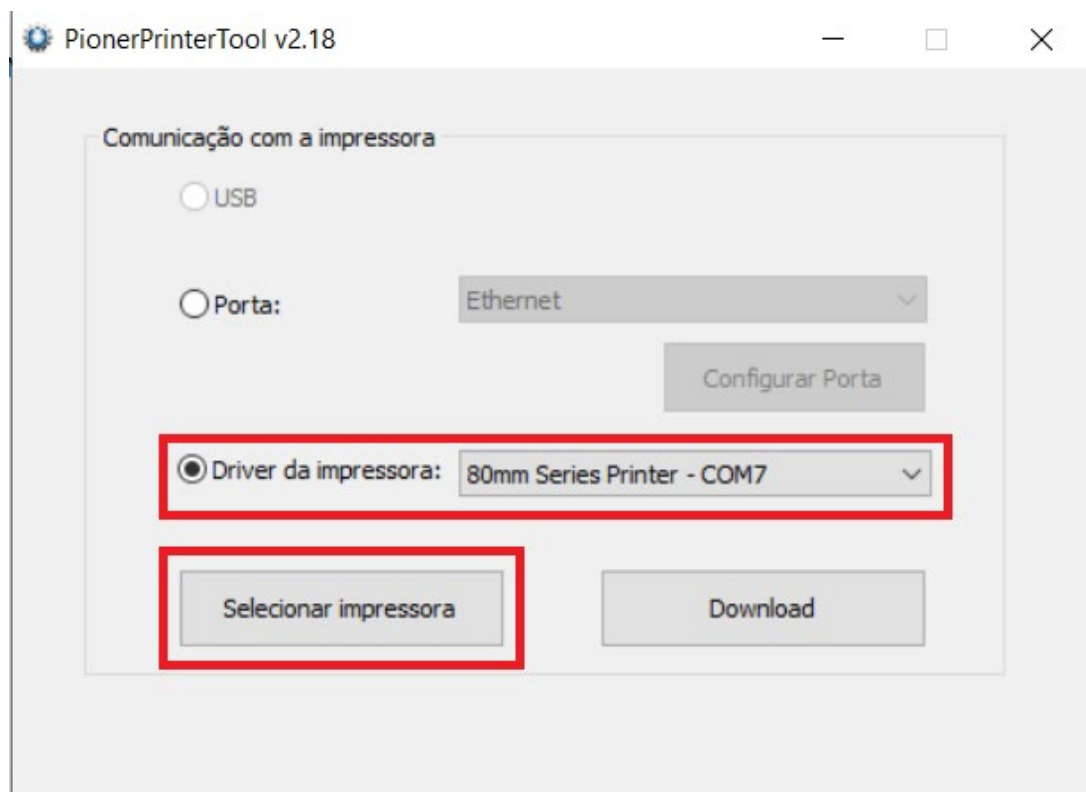
 PrinterTool.exe

2 – Em Comunicação com a impressora:

2.1 - Selecione: “Driver da impressora”

2.2 - Localize: “80mm Series Printer – COMX” (X = Porta COM atribuída)

2.3 - Clique: “Selecionar impressora”

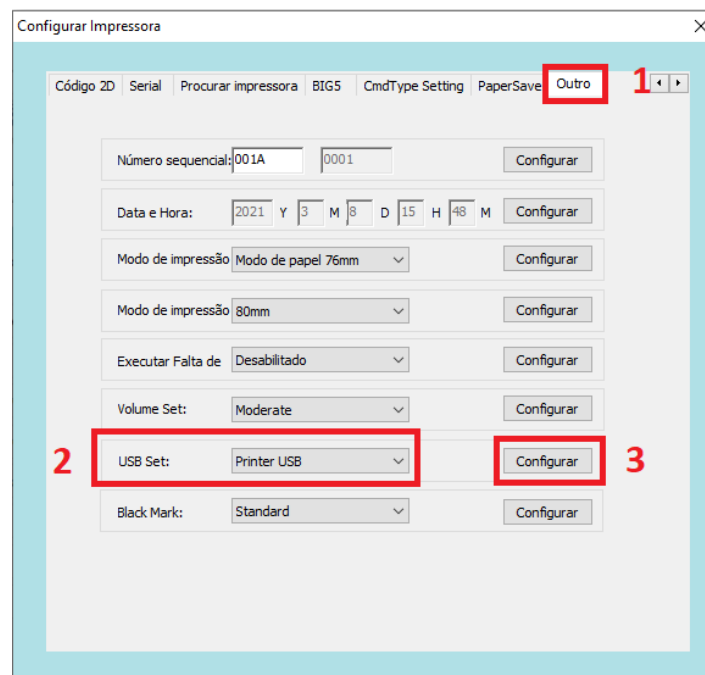


3 – Após a abertura da guia “Configura Impressora”:

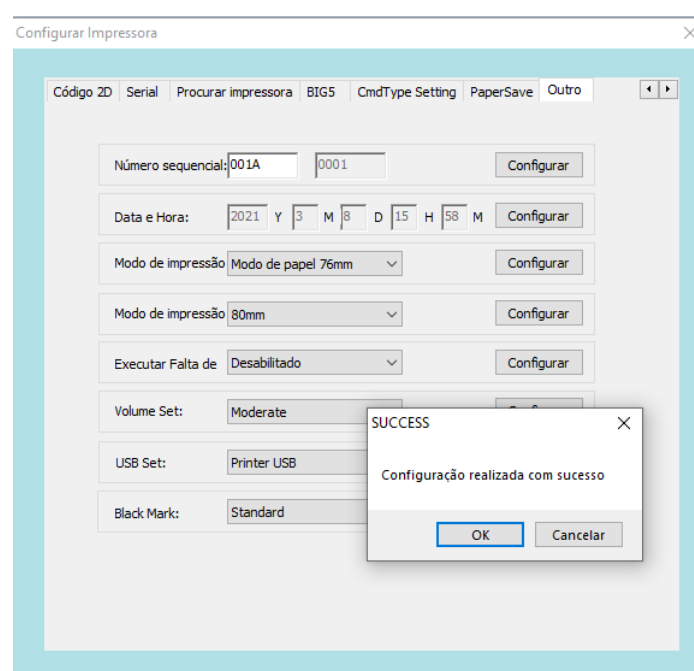
3.1 - Navegue até a aba “Outro”

3.2 - Em “USB Set” selecione: “Printer USB”

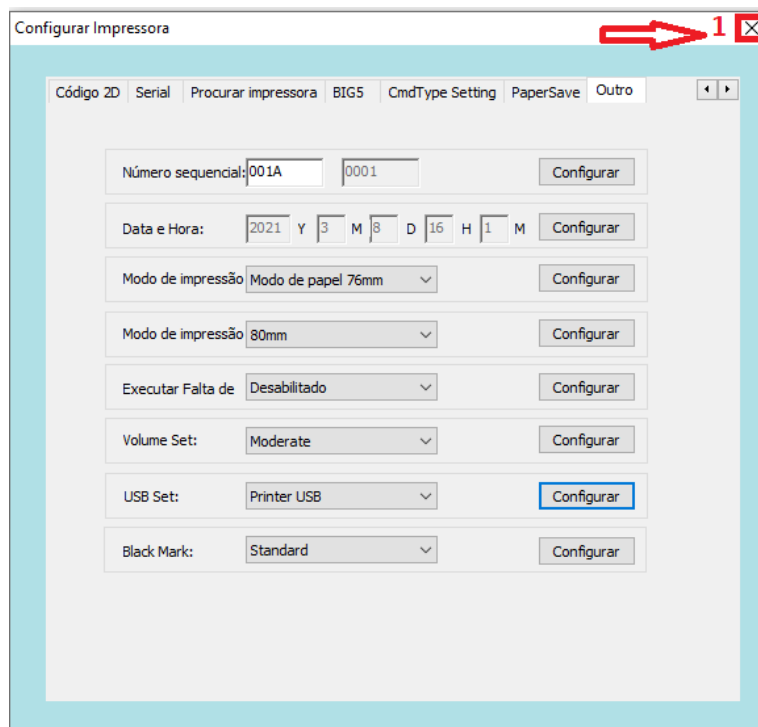
3.3 - Clique em Configurar



4 – Após a mensagem de “configuração realizada com sucesso” clique em OK



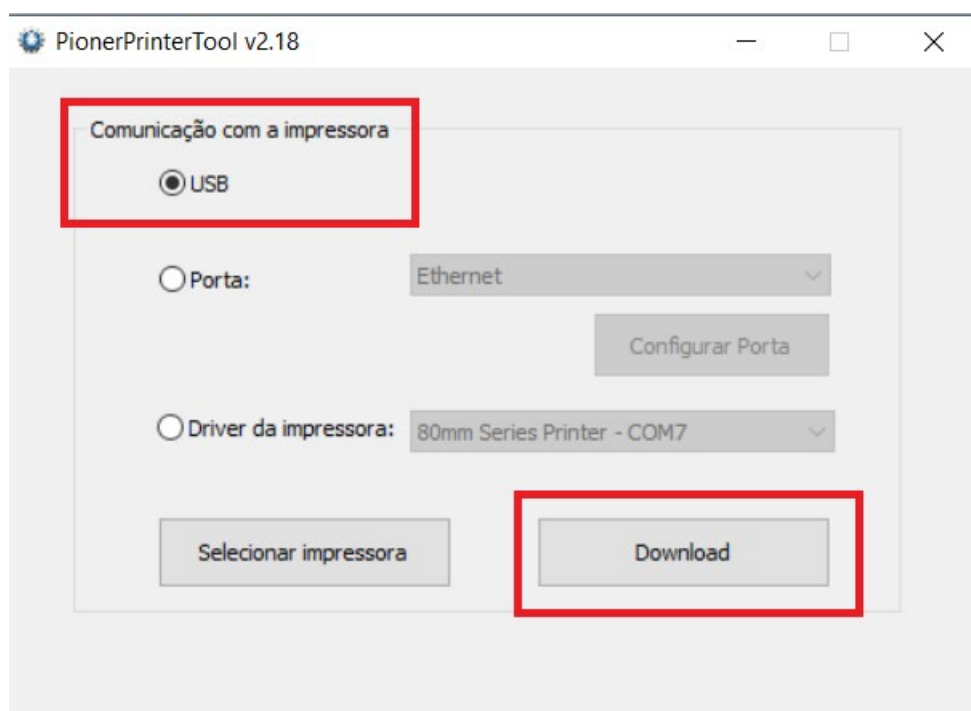
5 – Feche a Janela Configurar Impressora:



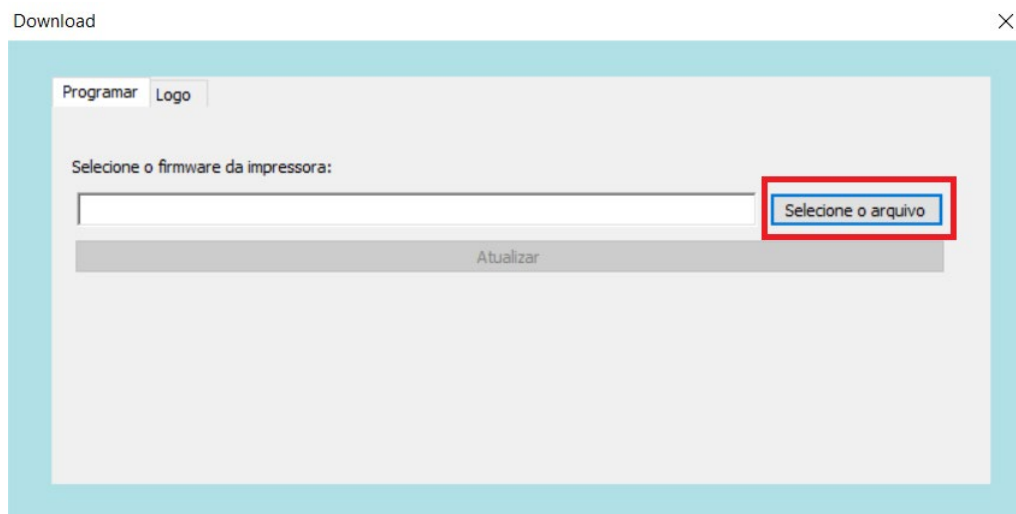
6 – Em PrinterToll:

6.1 - Selecione a opção USB

6.2 - Clique em “Download”:

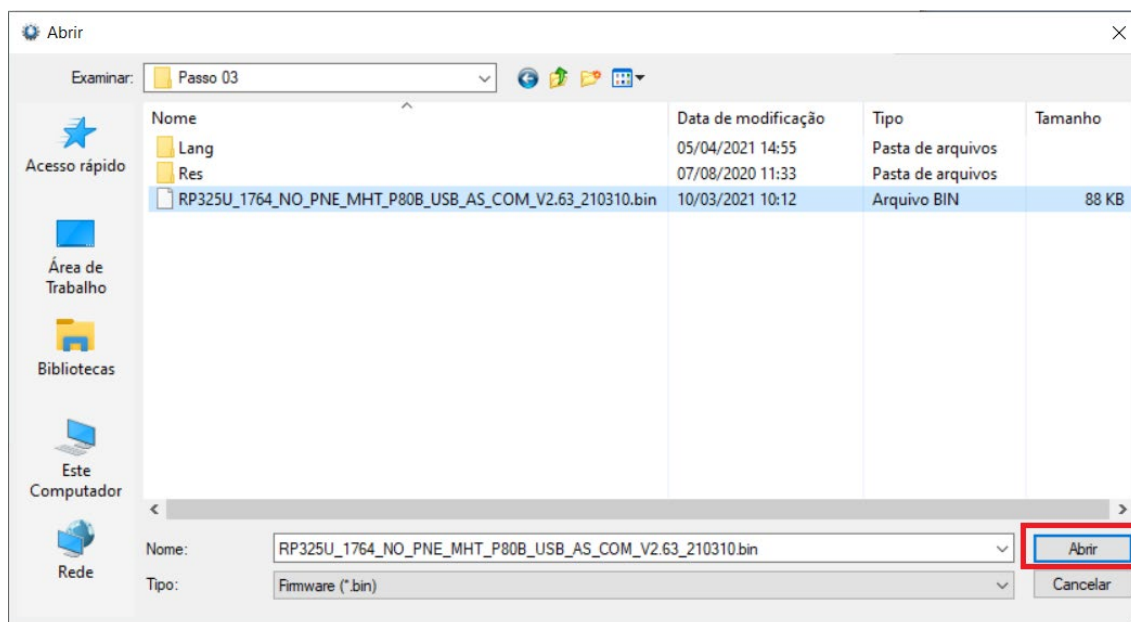


7 – Na tela “Download” - Clique em “Selecione o arquivo”

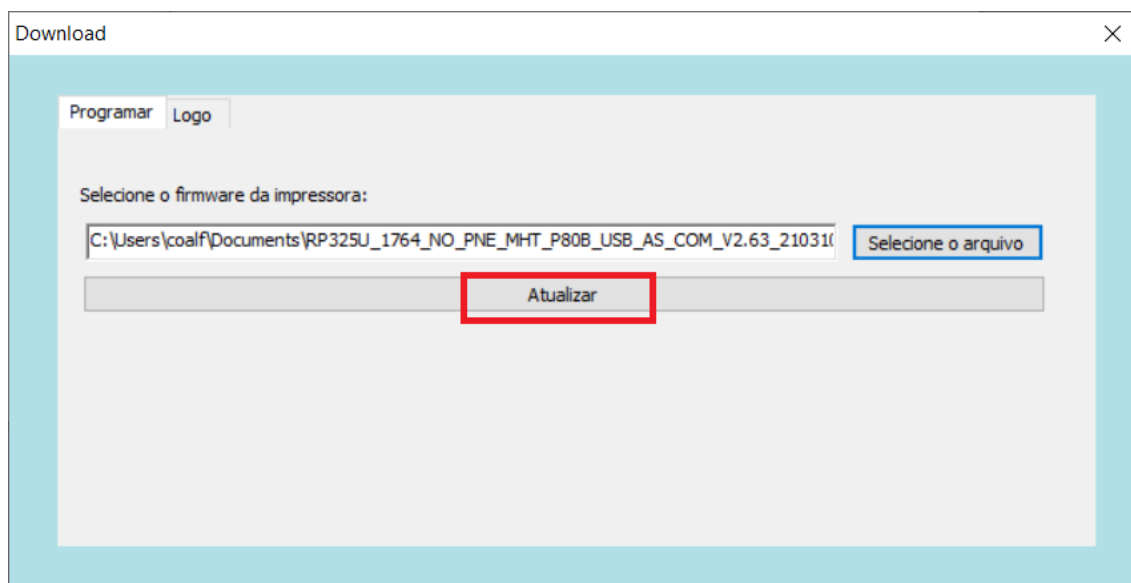


8 - Localize o arquivo dentro da pasta “Passo 03”:

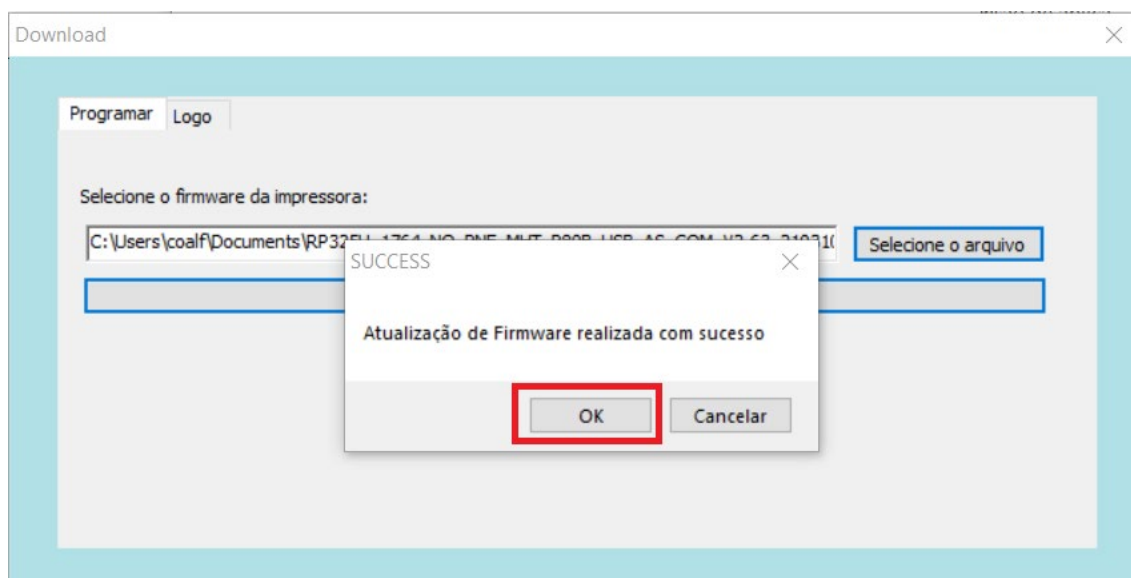
“RP325U_1764_NO_PNE_MHT_P80B_USB_AS_COM_V2.63_210310.BIN” e clique em “Abrir”:



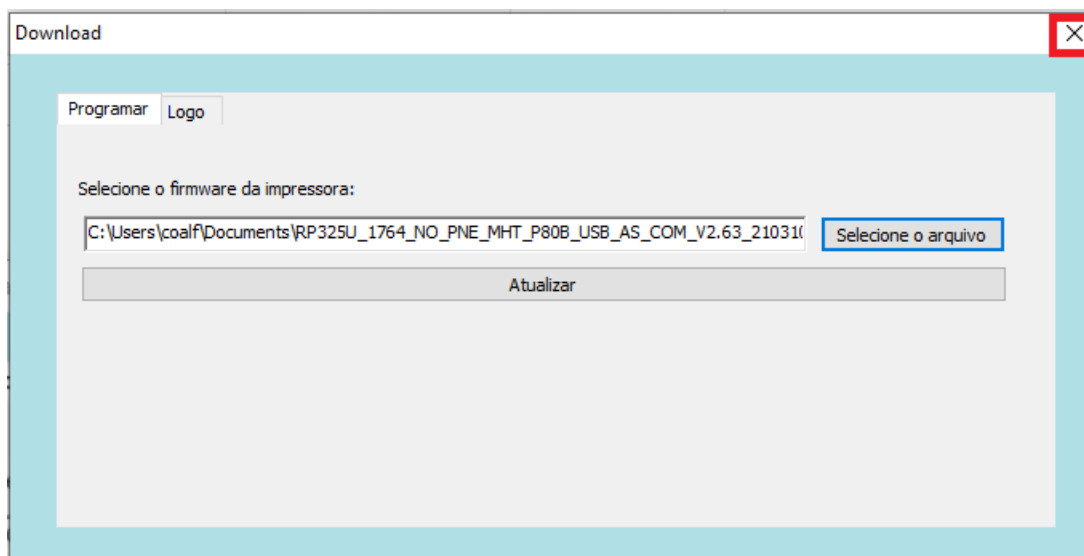
9 – Com arquivo carregado, clique em “Atualizar”



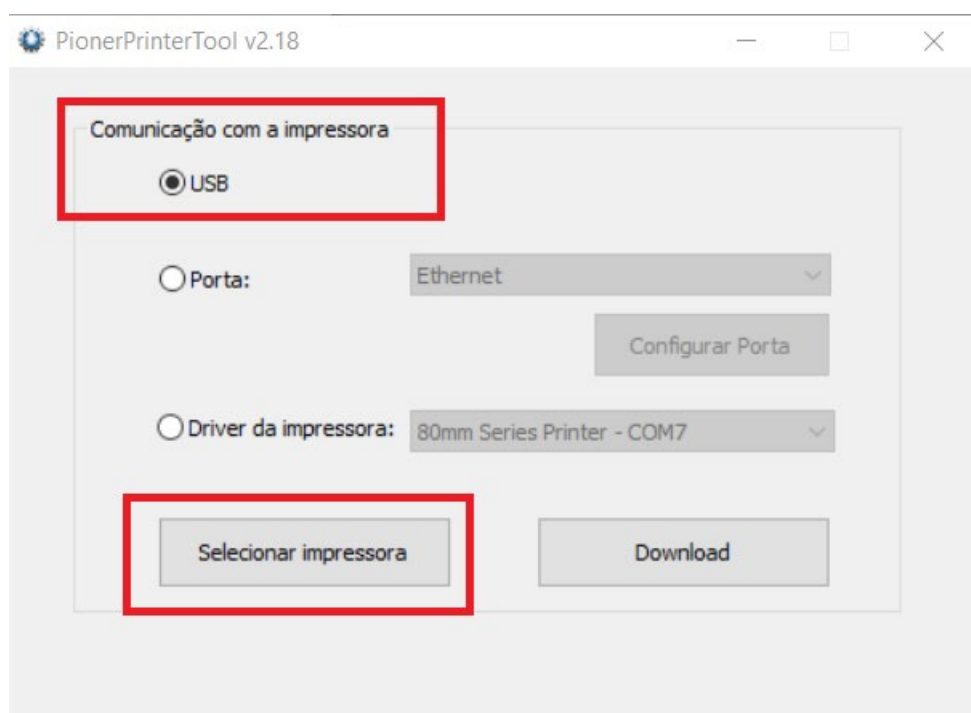
10 - Após receber a mensagem de Atualização de Firmware realizada com Sucesso, clique em OK:



11 – Feche a Janela Download



12 – Selezione novamente a opção “USB” e Clique em “Selecionar Impressora”

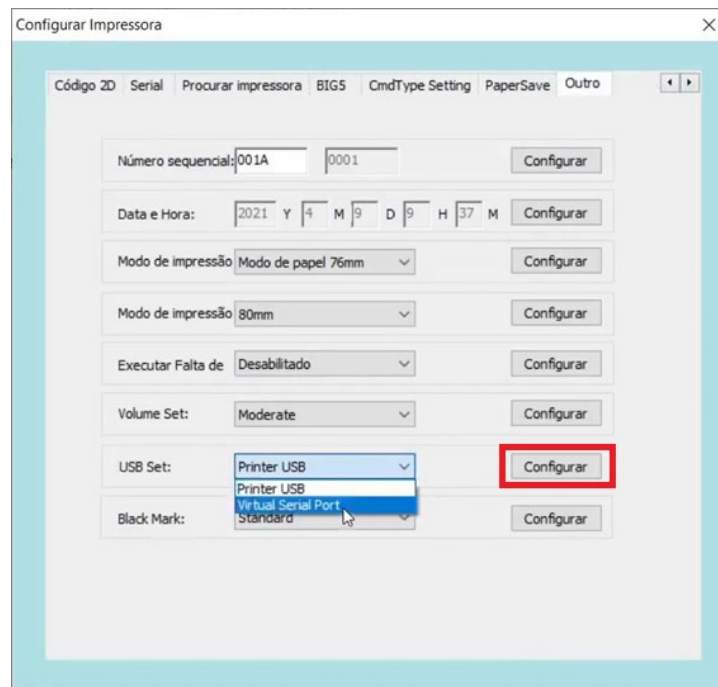


13 – Após a abertura da tela do aplicativo:

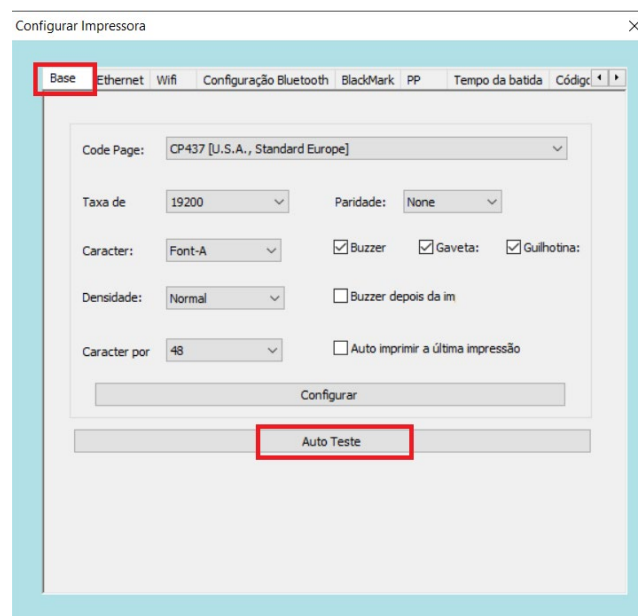
13.1 - Selecione a aba “Outro”

13.2 - Em USB Set” selecione “Virtual Serial Port”

13.3 - Clique em “Configurar”

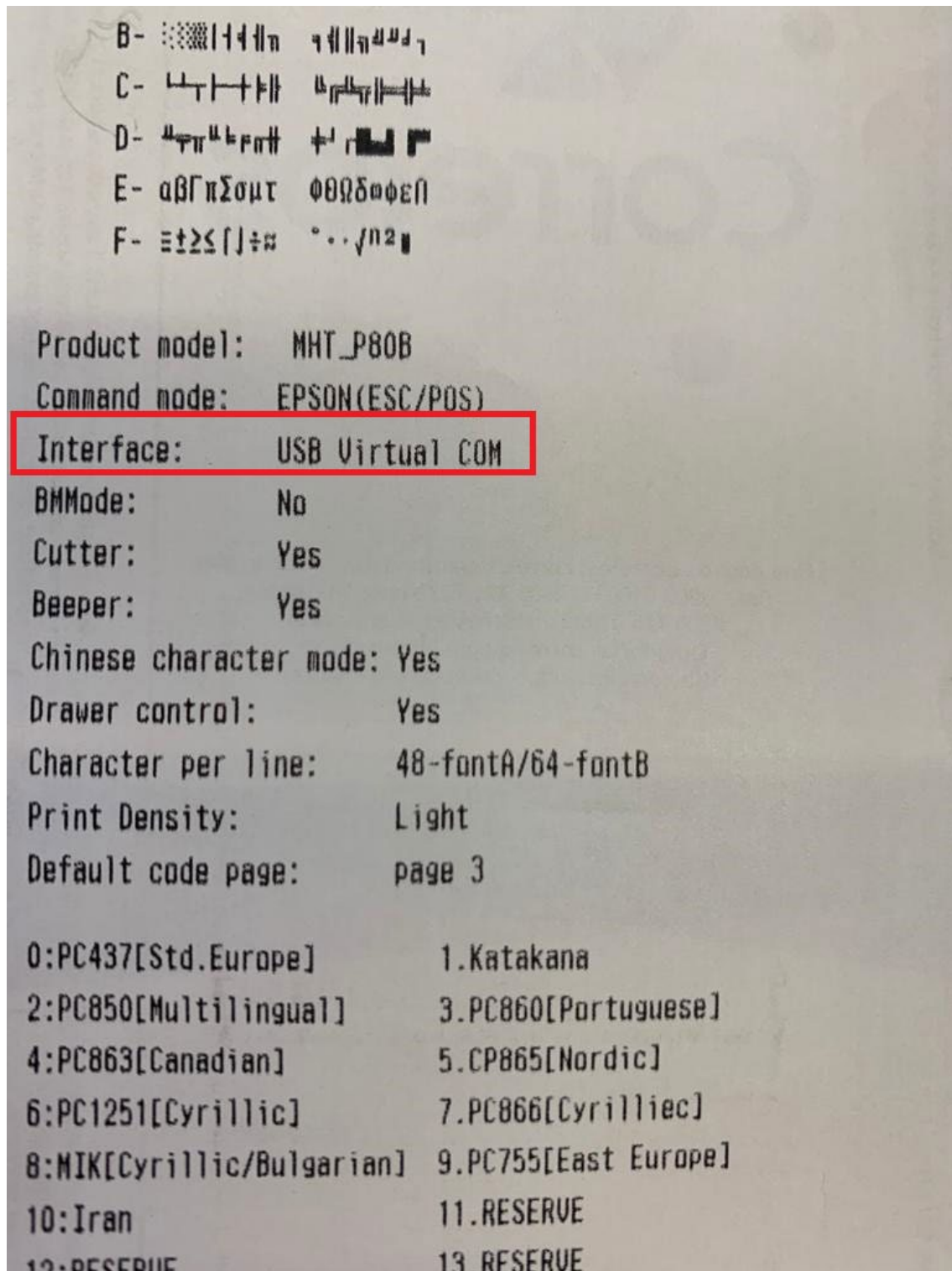


14 – Navegue até a aba “Base” e clique em “Auto Teste”:



15 – No cupom impresso verifique a Interface e a versão do firmware (Version):

15.1 - Interface: "USB Virtual COM"



15.2 - FIRMWARE: "N1764_2.63 2021-03-10"

